

TEST NA KARTĘ ROWEROWĄ (jednokrotnego wyboru)

Pytanie 1.

Rowerzyście podczas jazdy zabrania się:

- a) wyprzedzania samochodów,
- b) jazdy bez trzymania co najmniej jednej ręki na kierownicy i nóg na pedalach**
- c) picia napojów.

Pytanie 2.

Na skrzyżowaniach równorzędnych pierwszeństwo przejazdu mają pojazdy:

- a) nadjeżdżające z prawej strony, gdyż obowiązuje zasada prawej ręki**
- b) nadjeżdżające z lewej strony,
- c) zawsze te które skręcają w lewo,

Pytanie 3.

Obowiązkowym wyposażeniem roweru jest:

- a) lusterko,
- b) sygnał dźwiękowy,**
- c) bagażnik,

Pytanie 4.

Wyprzedzanie jest to:

- a) przejeżdżanie przechodzenie obok innego, nie poruszającego się uczestnika ruchu drogowego lub przeszkody
- b) bardzo szybka jazda i przejeżdżanie obok innego uczestnika ruchu drogowego poruszającego się w przeciwnym kierunku,
- c) przejeżdżanie lub przechodzenie obok uczestnika ruchu poruszającego się w tym samym kierunku.**

Pytanie 5

Światło odbłaskowe umieszczone z tyłu roweru:

- a) może być migające barwy białej
- b) musi być barwy czerwonej**
- c) może być migające barwy pomarańczowej

Pytanie 6.

Ile maksymalnie rowerów jednośladowych może poruszać się w zorganizowanej kolumnie?

- a) 5
- b) 10**
- c) 15

Pytanie 7

Strefa zamieszkania jest to:

- a) obszar oznaczony odpowiednimi znakami, gdzie piesi mają zawsze pierwszeństwo przed pojazdami**
- b) obszar ,który gwarantuje kierującemu bezwzględne pierwszeństwo nawet w czasie jego opuszczania,
- c) miejsce, gdzie poruszają się ciężarówki dowożące materiał na budowę domów i zabrania się tam ruchu pieszych.

Pytanie 8.

Znaki drogowe pionowe:

- a) dotyczą tylko kierujących samochodami i motorowerami
- b) **dotyczą wszystkich uczestników ruchu drogowego,**
- c) nie dotyczą pieszych.

Pytanie 9

Włączenie się do ruchu następuje:

- a) przy wjeździe z drogi podporządkowanej na drogę z pierwszeństwem przejazdu
- b) przy ruszaniu po zatrzymaniu się przed znakiem STOP
- c) **z pobocza lub drogi dla rowerów na jezdnię z wyjątkiem wjazdu na przejazd dla rowerzystów lub pas ruchu dla rowerów.**

Pytanie 10.

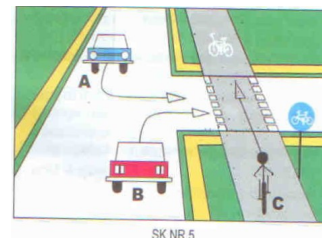
Jeśli chcesz skręcić w lewo z drogi jednokierunkowej to musisz manewr ten rozpocząć:

- a) **od lewej krawędzi jezdni,**
- b) od osi jezdni,
- c) od prawej krawędzi jezdni.

Pytanie 11

Kto ma pierwszeństwo na tym skrzyżowaniu?

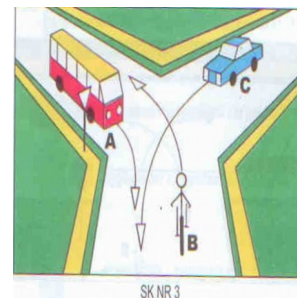
- a) **kierujący pojazdem C,B,A**
- b) kierujący pojazdem B,A,C
- c) kierujący pojazdem A,B,C



Pytanie 12

Kto ma pierwszeństwo na tym skrzyżowaniu?

- a) **kierujący pojazdem C,B,A**
- b) kierujący pojazdem B,C,A
- c) kierujący rowerem A,C,B



(przy autobusie stoi znak A-7)

Pytanie 13

„A-7” Jaki to znak drogowy?



- a) **ustąpienie pierwszeństwa przejazdu**
- b) inne niebezpieczeństwa
- c) zwężenie jezdni dwustronne

Pytanie 14

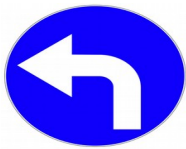
„B-2” Jaki to znak drogowy?



- a) zakaz ruchu
- b) STOP
- c) **zakaz wjazdu**

Pytanie 15.

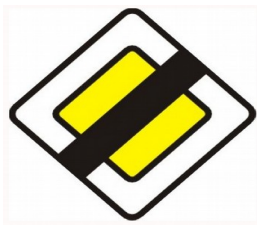
„C-4” Jaki to znak?



- a) nakaz jazdy w lewo(skręcenie przed znakiem)
- b) nakaz jazdy z lewej strony znaku
- c) **nakaz jazdy w lewo (skręcanie za znakiem)**

Pytanie 16

„D- 2” Jaki to znak?



- a) droga z pierwszeństwem
- b) **koniec drogi z pierwszeństwem**
- c) droga bez przejazdu

Pytanie 17

Kierującemu rowerem zabrania się:

- a) **przejeżdżania przejść dla pieszych**
- b) jazdy ścieżką rowerową
- c) jazdy przy prawej krawędzi jezdni

Pytanie 18

Rower musi być wyposażony

- a) siodełko i bagażnik
- b) pompkę do kół
- c) **przynajmniej jeden sprawny hamulec**

Pytanie 19

Kierować rowerem wieloosobowym oraz przewozić na rowerze inną osobę może:

- a) każdy, kto zdał egzamin na kartę rowerową
- b) **osoba, która ukończyła 17 lat i posiada kartę rowerową**
- c) osoba, która ukończyła 10 lat i posiada kartę rowerową

Pytanie 20

Kierujący rowerem:

- a) musi jeździć w kasku ochronnym
- b) musi jeździć w kamizelce odblaskowej
- c) **nie musi korzystać, ani z kasku ochronnego, ani z kamizelki odblaskowej, ale korzystanie z tych elementów zwiększa bezpieczeństwo rowerzysty.**

Pytanie 21

Udzielając pierwszej pomocy osobie nieprzytomnej w pierwszej kolejności należy:

- a) **sprawdzić czy poszkodowany oddycha i czy bije mu serce**
- b) przenieść poszkodowanego do najbliższego budynku
- c) odnaleźć dokumenty poszkodowanego

Pytanie 22

Sztuczne oddychanie u osoby poszkodowanej wykonuje się:

- a) co najmniej przez 30 sekund
- b) co najmniej przez 60 minut
- c) **do powrotu oddechu**

Pytanie 23

Przy złamaniu kości kończyny lub zwichnięcia w stawie należy:

- a) wyprostować rannemu kończynę i ją opatrzyć
- b) przywrócić jej prawidłowy kształt
- c) **unieruchomić ją w ułożeniu w jakim się znajduje**

Pytanie 24

Jeżeli poszkodowany jest ranny i podejrzewamy u niego uraz kręgosłupa piersiowego należy go ułożyć na:

- a) na brzuchu
- b) na boku
- c) **płasko na plecach na twardym podłożu**

Pytanie 25

Jeżeli ofiara wypadku ma tętno, lecz nie oddycha należy:

- a) nie dotykać poszkodowanego i wezwać pomoc
- b) natychmiast rozpocząć masaż serca i sztuczne oddychanie
- c) **udrożnić drogi oddechowe, a gdy to nie przyniesie efektu rozpocząć masaż serca i sztuczne oddychanie**